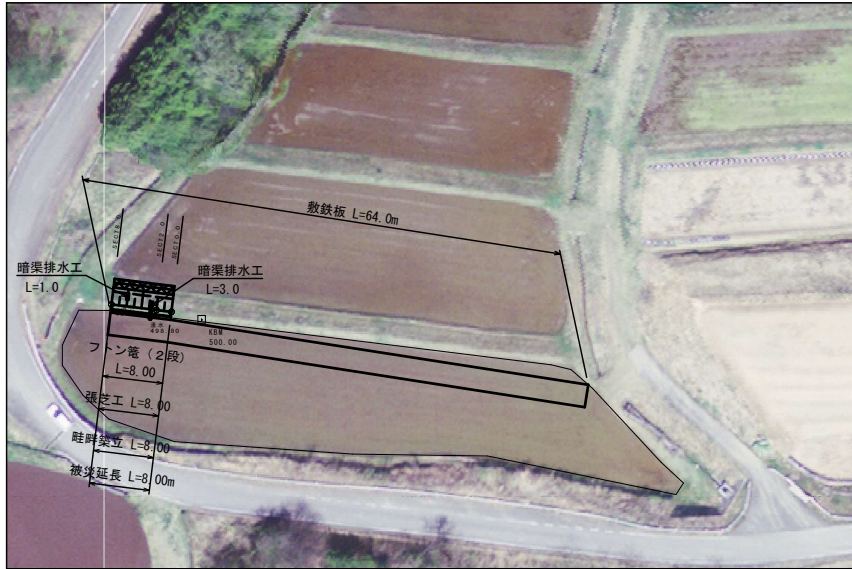


平面図 S = 1 : 500

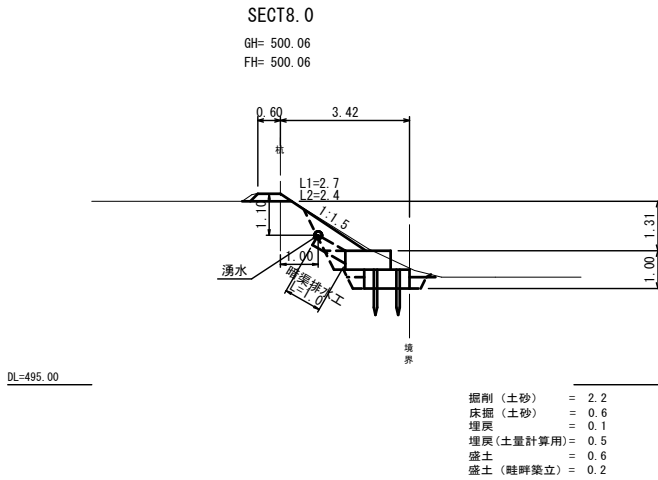


1	1083.87 m ²
2	1083.87 m ²
平均	1083.87 m ²

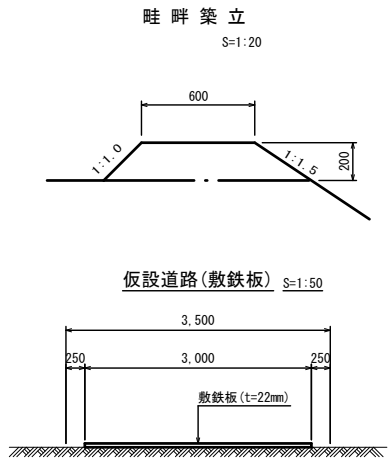
面積 (CAD面積測定による)



横断面図 S = 1 : 100

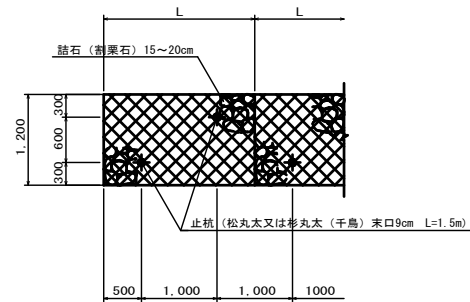


構造図

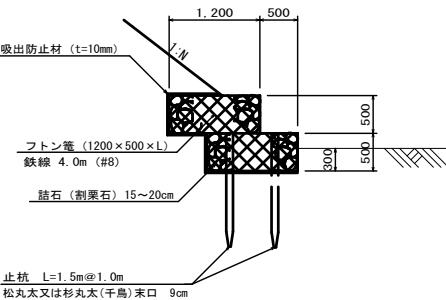


フトン管 S=1:50

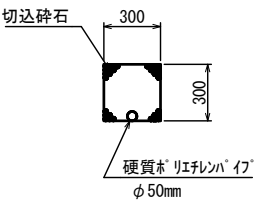
平面図



側面図

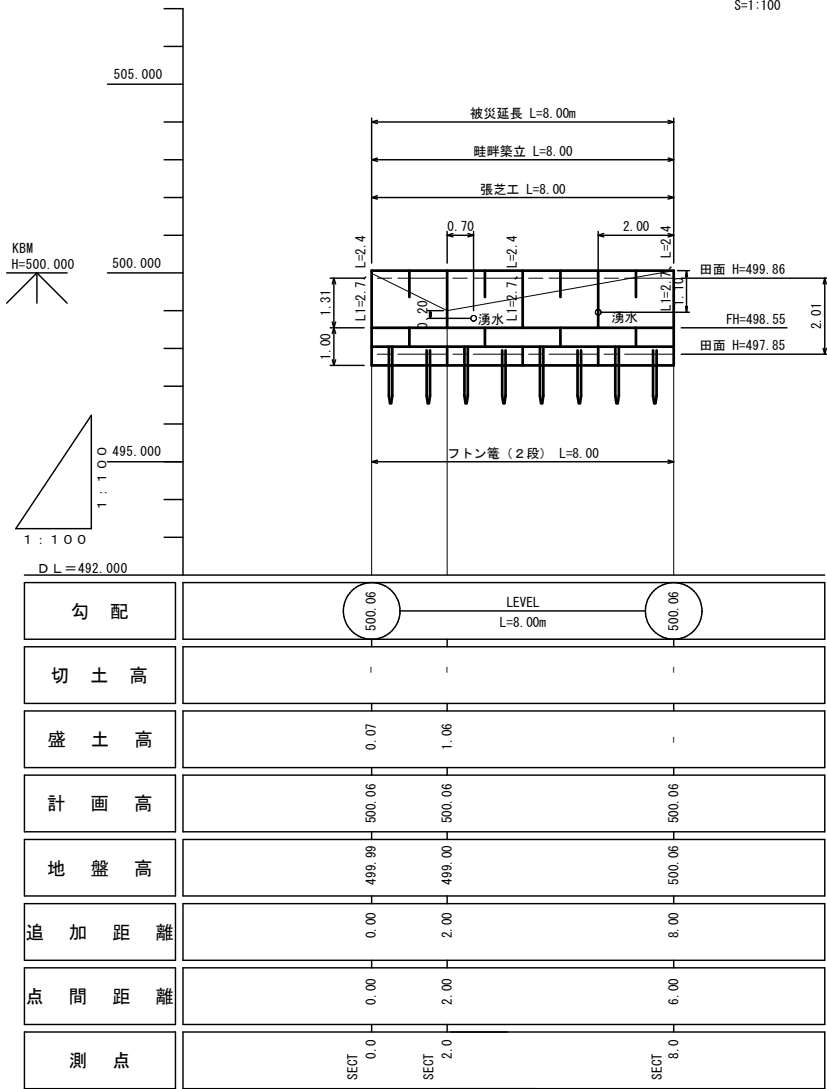


暗渠排水工 S=1:20



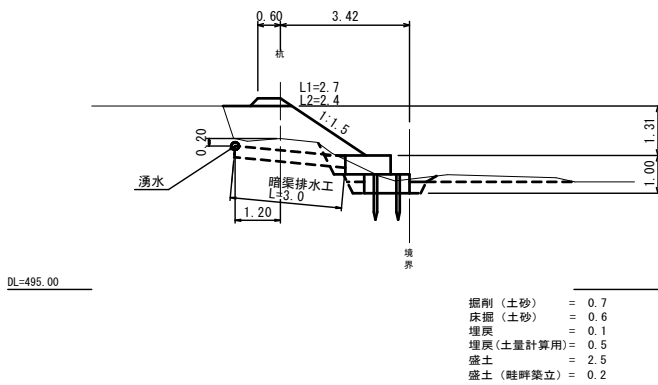
計画縦断面図

S=1:100



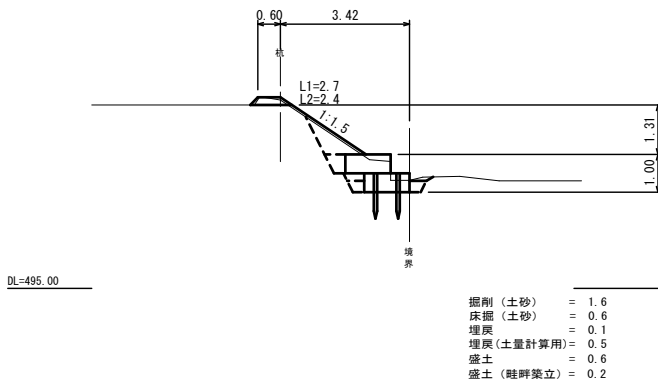
SECT2.0

GH= 499.00
FH= 500.06



SECT0.0

GH= 499.99
FH= 500.06



小運搬なし

図面の名称	図面番号
令和7年9月10日～9月12日豪雨 豪雨災害 神石高原町油木 小埤2農地 (田)	1
測量	令和 7 年 月 日 終了
設計	
製原図	
図複写	